



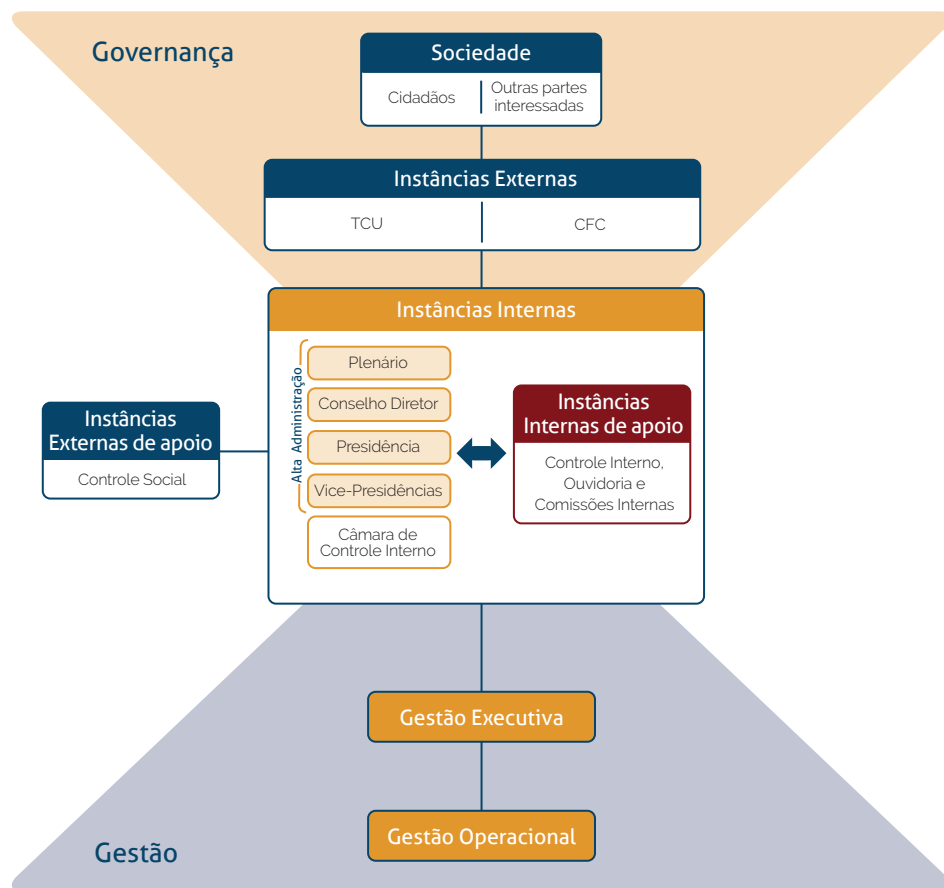
Governança, Estratégia e Alocação de Recursos



Estrutura e Práticas de Governança

Em atendimento a Resolução CFC n.º 1.549/2018, a Política de Governança no âmbito do CRCPE vem sendo implementada desde 2018, com o propósito de melhorar o desempenho organizacional, contribuir para a redução dos riscos, alinhar as ações à estratégia do Sistema CFC/CRCs e prestar contas das atividades desenvolvidas para a sociedade, baseando-se nos princípios da transparência, ética, eficiência, integridade, equidade e accountability.

No CRCPE, a Governança compreende a seguinte estrutura:



A partir do Referencial Básico de Governança Aplicável a Órgãos e Entidades da Administração Pública (RBG), publicado pelo Tribunal de Contas da União (TCU), a Comissão de Gestão de Governança Organizacional promoveu o levantamento das práticas de governança promovidas no âmbito do CRCPE, considerando os mecanismos de governança estabelecidos pelo RBG – liderança, estratégia e controle – e os componentes imprescindíveis para que as funções de avaliar, direcionar e monitorar fossem executadas de forma satisfatória.



Fonte: Referencial Básico de Governança Aplicável a Órgãos e Entidades da Administração Pública

Assim, foram identificadas as ações promovidas pelo Sistema CFC/CRCs e no âmbito interno do CRCPE associadas a cada um dos componentes dos mecanismos de governança, conforme relação seguinte dos normativos que demonstram o atendimento às práticas de Governança.

	Pessoas e Competências	Princípios e Comportamentos	Liderança Organizacional	Sistema de Governança
Mecanismo Liderança	L1.1 - Eleição dos membros do Plenário do CRCPE; Plano de Cargos e Salários do CRCPE.	L2.1 - Código de Conduta para conselheiros, colaboradores e funcionários do Sistema CFC/CRCs.	L3.1 - Planejamento Estratégico do Sistema CFC/CRCs 2018/2027; Manual do Sistema de Gestão por Indicadores; Resolução que aprova a proposta orçamentária e Plano de Trabalho para o exercício.	10L04.01 - Regimento Interno do CRCPE; Política de Governança no âmbito do Sistema CFC/CRCs; Organograma do CRCPE.
	L1.2 - Comissão de Acompanhamento e Avaliação de Conduta do CRCPE.	L2.2 - Comissões de Acompanhamento e Avaliação de Conduta do CRCPE.	L3.2 - Planejamento Estratégico do Sistema CFC/CRCs 2018/2027.	L4.2 - Regimento Interno do CRCPE; Limites e instâncias de governança para a contratação e pagamento de bens e serviços e de gastos com diárias e passagens no âmbito do CRCPE.
	L1.3 - Regulamento Geral dos Conselhos de Contabilidade; Plano de Cargos e Salários do CRCPE.	L2.3 - Comissão de Gestão da Governança Organizacional do CRCPE; Comissões de Acompanhamento e Avaliação de Conduta do CRCPE.	L3.3 - Decreto-Lei nº 1.040/69 - Dispõe sobre os Conselhos Federal e Regionais de Contabilidade, regula a eleição de seus membros, e dá outras providências; Portaria 154/2019 que estabelece limites e instâncias de governança para a contratação e pagamento de bens e serviços e de gastos com diárias e passagens no âmbito do CRCPE.	L4.3 - Regimento Interno do CRCPE; Política de Governança no âmbito do Sistema CFC/CRCs; Organograma do CRCPE.
			L3.4 - Política de Gestão de Riscos do CRCPE; Comitê de Gestão de Riscos do CRCPE.	
			L3.5 - Manual de Auditoria do Sistema CFC/CRCs; Regulamento Geral dos Conselhos de Contabilidade.	

	Relacionamento com Partes Interessadas	Estratégia Organizacional	Alinhamento Transorganizacional
Mecanismo Estratégia	E1.1 - Resolução CFC nº 1.439/13 - Regula o acesso a informações previsto na Lei 12.527, de 18 de novembro de 2011, no âmbito do Sistema CFC/CRCs; Carta de Serviços ao Usuário do CRCPE; Resolução CFC nº 1.544/18 - Regula a participação, proteção e defesa dos direitos do usuário dos serviços públicos, previstas na Lei nº 13.460/17, no âmbito do Sistema CFC/CRCs.	E2.1 - Planejamento Estratégico do Sistema CFC/CRCs 2018/2027.	E3.1 - Política de Governança do Sistema CFC/CRCs; Planejamento Estratégico do Sistema CFC/CRCs 2018/2027; Manual do Sistema de Gestão por Indicadores do Sistema CFC/CRCs.
	E1.2 - Art. 5º e Anexo Único da Resolução CFC nº 1.439/13 - Regula o acesso a informações previsto na Lei 12.527, de 18 de novembro de 2011, no âmbito do Sistema CFC/CRCs.	E2.2 - Planejamento Estratégico do Sistema CFC/CRCs 2018/2027; Manual do Sistema de Gestão por Indicadores do Sistema CFC/CRCs.	
	E1.3 - Regulamento Geral dos Conselhos de Contabilidade; Indicadores 2, 3, 4, 5 e 6 do Sistema de Gestão por Indicadores do Sistema CFC/CRCs.	E2.3 - Planejamento Estratégico do Sistema CFC/CRCs 2018/2027; Manual do Sistema de Gestão por Indicadores do Sistema CFC/CRCs.	
	E1.4 - Plano de Trabalho do CRCPE; Relatório de Gestão.		

	Gestão de Riscos e Controle Interno	Auditoria Interna	Accountability e Transparência
Mecanismo Controle	C1.1 - Regimento Interno do CRCPE; Política de Gestão de Riscos do CRCPE.	C2.1 - Manual de Auditoria do Sistema CFC/CRCs; Regimento Interno do CRCPE.	C3.1 - Resolução CFC nº 1.439/13 - Regula o acesso a informações, previsto na Lei nº 12.527, de 18 de novembro de 2011, no âmbito do Sistema CFC/CRCs; Carta de Serviços ao Usuário do CRCPE.
	C1.2 - Política de Gestão de Riscos do CRCPE; Comitê de Gestão de Riscos do CRCPE.	C2.2 - Manual de Auditoria do Sistema CFC/CRCs; Eleição dos membros do Plenário do CRCPE; Plano de Cargos e Salários do CRCPE.	C3.2 - Resolução CFC nº 1.439/13 - Regula o acesso a informações, previsto na Lei nº 12.527, de 18 de novembro de 2011, no âmbito do Sistema CFC/CRCs.
		C2.3 - Manual de Auditoria do Sistema CFC/CRCs; Política de Governança do Sistema CFC/CRCs.	C3.3 - Planejamento Estratégico do Sistema CFC/CRCs para 2018/2027; Manual do Sistema de Gestão por Indicadores do Sistema CFC/CRCs.
			C3.4 - Processo Administrativo Disciplinar do CRCPE; Código de Conduta para conselheiros, colaboradores e funcionários do Sistema CFC/CRCs; Comissões de Acompanhamento e avaliação de conduta do CRCPE.