



# Governança, Estratégia e Desempenho



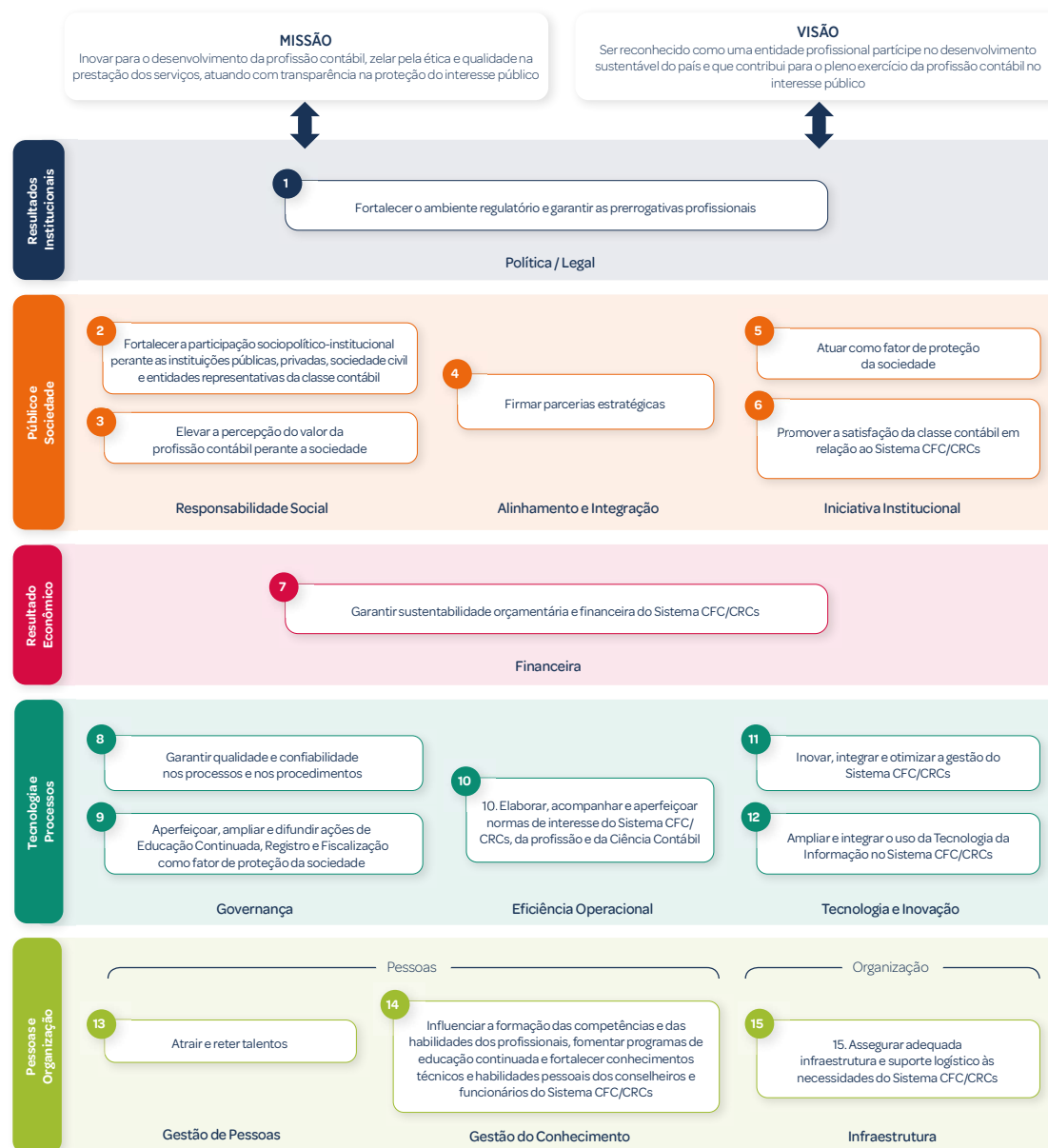
## Estratégia

A Resolução CFC n.º 1.543, de 16 de agosto de 2018, com vigência para o período de 2018 a 2027 definiu o direcionamento das ações do Sistema CFC/CRCs por meio do Planejamento Estratégico. O documento contempla a missão, a visão, os valores, os objetivos estratégicos e o mapa estratégico do Sistema. A ferramenta gerencial utilizada para monitorar o desempenho dos objetivos estratégicos do Conselho é o Sistema de Gestão por Indicadores (SGI), o qual está estruturado em 35 indicadores que possibilitam assegurar o atendimento às suas finalidades institucionais e o que precisa ser ajustado para que a visão de futuro seja concretizada.

Em 2022, após a apuração do resultado dos indicadores, o CRCPE obteve um desempenho global de 72,95% Tal índice demonstra que os objetivos estratégicos estão sendo alcançados, e que o planejamento é executado de maneira eficaz.

Objetivo Estratégico	Investimento (R\$)	Indicadores	Desempenho dos indicadores (%)	Projetos/ Atividades
1	-	-	-	-
2	R\$83.121	3	100,00%	3
3	R\$125.780	1	-	2
4	R\$0,00 – sem custo	1	100,00%	1
5	R\$2.618	2	100,00%	3
6	R\$0,00 – sem custo	1	99,24%	0
7	R\$1.590.844	5	51,50%	4
8	R\$0,00 – sem custo	3	99,91%	1
9	R\$209.317	3	100,00%	6
10	R\$0,00 – sem custo	2	-	1
11	R\$117.851	2	40,00%	2
12	R\$385.539	2	100,00%	2
13	R\$4.176.080	3	100,00%	3
14	R\$122.514	4	98,57%	6
15	R\$1.350.324	2	100,00%	8
<b>Total</b>	<b>R\$8.163.988</b>	<b>34</b>	<b>72,95%</b>	<b>42</b>

## Mapa Estratégico do Sistema CFC/CRCs



## Alocação de recursos

Outra importante ferramenta de gestão usada pelo CRCPE é o Sistema Plano de Trabalho (SPT) do Sistema CFC/CRCs, o qual traduz em ações operacionais os planos da entidade e correlaciona o orçamento, os projetos, as atividades e suas metas à visão e à missão institucional. Dessa forma, o Planejamento Estratégico é levado a efeito.

Sendo assim, para a alocação dos recursos, foi considerada a execução dos programas de acordo com as perspectivas de atuação e atribuições legais do Regional.



Valor total efetivamente gasto com a função de Fiscalização do Exercício Profissional

**R\$943.860**



Valor total gasto com as demais atividades finalísticas (registro e desenvolvimento profissional)

**R\$ 655.207**



Valor total gasto com indenizações a conselheiros

**R\$ 144.650**

## Prioridades

Objetivando cumprir as diretrizes estratégicas estabelecidas, no exercício de 2022, a gestão do CRCPE avaliou a situação organizacional e financeira da entidade, identificou pontos fracos e fortes, oportunidades e desafios. A partir disso, as ações prioritárias foram estabelecidas, por meio dos projetos a serem executados.

As prioridades traçadas para o ano de 2022 foram:

- ↑ Atualização do PDTI para o biênio 2022-2023 com a finalidade de realizar investimentos em Tecnologia da Informação como forma de promover as ações de fiscalização do exercício profissional e das demais áreas finalísticas do CRCPE
- ↑ Formação de cadastro de Leiloeiros Públicos Oficiais, pessoa física ou jurídica, mediante credenciamento, para prestação de serviços de alienação de bens móveis e imóveis, de propriedade do CRCPE, por meio de Leilão Público.
- ↑ Oferta de cursos gratuitos sobre assuntos técnicos aos profissionais registrados, com a finalidade de orientar e melhorar os serviços prestados por estes profissionais; dentre os principais eventos de capacitação, podem ser citados o I Seminário on-line Contabilidade Aplicada ao Setor Público - I SECASP.
- ↑ Ações inovadoras no processo de registro, que resultaram no cadastramento de novos profissionais e organizações contábeis, por meio da ampliação das ações institucionais nos meios de comunicação de massa; campanhas de valorização da profissão, e contato direto com os aprovados no exame de suficiência.
- ↑ Investimentos em TI para cumprimento de 6 (seis) itens do PDTI, por exemplo: investimento em firewall, softwares, renovação de 1/3 do parque de informática e assessoria em TI.
- ↑ Contratação de empresa para a instalação de usina fotovoltaica no CRCPE com vistas à melhoria do gasto público e a sustentabilidade ambiental.
- ↑ Elaboração do Plano de Contratação Anual (PCA), em consonância com os projetos do Plano de Trabalho e Orçamento para consolidar as contratações que o CRCPE pretende realizar ou prorrogar, no próximo exercício.

## Governança

Para o alcance da sua finalidade institucional, o CRCPE adota diversas práticas de Governança, com base nos componentes dos mecanismos de governança – liderança, estratégia e controle –, de acordo com a 3ª edição do Referencial Básico de Governança Pública Organizacional, publicada pelo Tribunal de Contas da União (TCU).

	Prática	Ação do CRCPE
Mecanismo Liderança	Estabelecer o modelo de governança	Regulamento Geral dos Conselhos de Contabilidade
		Regimento Interno
		Política de Governança no âmbito do Sistema CFC/CRCs
		Portaria para delegação de competências
	Promover a integridade	Plano de Integridade
		Código de Conduta para os Conselheiros, Colaboradores e Funcionários dos Conselhos Federal e Regionais de Contabilidade
		Regimento das Comissões de Conduta
		Comissão de Conduta para apuração de infração cometida por funcionários e colaboradores do CFC
	Promover a capacidade da liderança	Comissão de Integridade, Gestão da Governança e Compliance do CFC
		Resolução para eleição dos membros do Plenário do CFC
Plano de Transição de Gestão do Sistema CFC/CRCs		
Plano de Cargos e Salários (PCS)		
Comissão de Avaliação de Desempenho (CAD)		
Plano Anual de Treinamentos (PAT), Plano de Desenvolvimento de Líderes (PDL) e Plano de Treinamento e Desenvolvimento de Proteção de Dados (PTDPD)		

	Prática	Ação do CFC
Mecanismo Estratégia	Gerir riscos	Política de Gestão de Riscos
		Plano de Gestão de Riscos
		Comitê de Gestão de Riscos
		Planilhas de mapeamento de riscos
	Estabelecer a estratégia	Planejamento Estratégico do Sistema CFC/CRCs para 2018/2027
		Proposta Orçamentária
	Promover a gestão estratégica	Plano Diretor de Tecnologia da Informação (PDTI)
		Plano de Contratações Anual (PCA)
		Plano de Logística Sustentável (PLS)
		Normativos relacionados à Lei Geral de Proteção de Dados Pessoais (LGPD)
Monitorar o alcance dos resultados organizacionais	Sistema Plano de Trabalho	
Monitorar o desempenho das funções de gestão	Sistema de Gestão por Indicadores	

	Prática	Ação do CFC
Mecanismo Controle	Promover a transparência	Resolução que regula o acesso a informações, previsto na Lei n.º 12.527/2011, no âmbito do Sistema CFC/CRCs
		Portal da Transparência e Prestação de Contas
	Garantir a accountability	Sistema Eletrônico do Serviço de Informações ao Cidadão (e-SIC)
		Relatório de Gestão
Mecanismo Controle	Garantir a accountability	Ouvidoria
		Resolução que dispõe sobre instauração e organização de processo de tomada de contas especial no âmbito do Sistema CFC/CRCs
	Avaliar a satisfação das partes interessadas	Resolução que regulamenta o Processo Administrativo Disciplinar
		Comissão Permanente de Procedimento Administrativo Disciplinar (CPPAD)
	Avaliar a efetividade da auditoria interna	Resolução que regula a participação, proteção e defesa dos direitos do usuário dos serviços públicos, previstas na Lei n.º 13.460/2017, no âmbito do Sistema CFC/CRCs
		Carta de Serviços ao Usuário
Mecanismo Controle	Avaliar a efetividade da auditoria interna	Pesquisas de satisfação
		Manual de Auditoria do Sistema CFC/CRCs
		Nota de Auditoria (NA)
		Relatório de Auditoria (RA)

## Destaques de 2022

### Governança Digital

- Participação de Membro do CRCPE no Comitê de Governança Digital do Sistema CFC/CRCs;
- Aprovação da versão 3.2 do [Plano Diretor de Tecnologia da Informação \(PDTI\) do CRCPE](#) para o biênio 2022/2023;
- Participação do pessoal interno em treinamentos sobre Segurança da Informação;
- Aprovação da [Política de Armazenamento de Dados, Documentos e Arquivos \(PADDA\) do CRCPE](#);
- Capacitação para todos os colaboradores do CRCPE para o uso do Sistema Eletrônico de Informações (SEI) através da Escola Nacional de Administração Pública (ENAP);

### Plano de Contratações Anual (PCA)

A realização de contratações de bens e serviços são essenciais para que a entidade possa ter uma estrutura logística e suporte operacional adequados a prestação de serviços à sociedade, cumprindo, dessa forma, sua missão institucional.

Como forma de planejar eficientemente essas contratações, o CRCPE realiza o Plano Anual de Contratações (PAC). O PAC é um instrumento de planejamento que abrange aquisição de bens, contratação de serviços, obras e soluções de tecnologia da informação.

O CRCPE adota o PCA desde 2019, para assegurar a integração das ações do Conselho ao Orçamento e ao planejamento estratégico do Regional.

Mais informações [acesse](#)



**3 reuniões**  
de acompanhamento



**92 contratações**  
realizadas



**94%**  
de execução do PCA

Total previsto  
**98**

Concluído  
**92**

Em tramitação  
**06**

A contratar  
**0**

A renovar  
**0**

### Plano de Logística Sustentável (PLS) 2022-2023

O Plano de Logística Sustentável (PLS) do CRCPE foi elaborado com a finalidade de proporcionar o aprimoramento das práticas de sustentabilidade já implementadas no Conselho, bem como de instituir novas ações de desenvolvimento sustentável e responsabilidade socioambiental.

O objetivo estimular a mudança cultural na entidade, propiciando o enraizamento dos princípios e valores da responsabilidade socioambiental e do desenvolvimento sustentável. Para isso, foi realizado levantamento de abrangência mínima de práticas de sustentabilidade, a fim de implantar ou aprimorar ações nessa área, conforme a realidade do CRCPE, como a coleta seletiva, a redução do uso de materiais de consumo, de água e de energia elétrica, contratações sustentáveis, ações de capacitação e conscientização, entre outras. [Mais informações](#) [acesse](#)

2020

2021

2022

Quantidade  
de copos  
consumidos



2022  
**147**

2020

2021

2022

Quantidade  
de resmas  
consumidas



2021  
**398**

### Impressões

Preto e branco



2020  
**232.663**

Preto e branco



2021  
**211.402**

Preto e branco



2022  
**208.193**

### Sistema de Gestão por Indicadores

Durante o ano de 2022, o CRCPE teve a importante missão de cumprir as metas dos 35 indicadores de gestão do SGI.

Ao longo do ano, as ações foram sendo implementadas e avaliadas com o objetivo de alcançar as metas estabelecidas. [Mais informações](#) [acesse](#)

Indicadores  
**35**

Alcançados  
**32**

Indicadores diretamente ligados às atividades  
finalísticas

**09**

Indicadores das áreas finalísticas alcançados

**09**

## Principais canais de comunicação com a sociedade

### Carta de Serviços ao Usuário

Documento que informa o usuário sobre os serviços prestados pelo CRCPE, as formas de acesso a esses serviços e seus compromissos, e os padrões de qualidade de atendimento ao público. [Mais informações](#) [acesse](#)



**223**  
visualizações

**0,61 visualizações diárias**  
em média

### Ouvidoria

Canal de interlocução entre o cidadão e o CRCPE, para que as manifestações decorrentes do exercício da cidadania promovam a melhoria dos serviços públicos prestados pelo Conselho. [Mais informações](#) [acesse](#)



**71 manifestações**  
registradas em 2022



**13 dias**  
tempo médio de resposta



**34% Denúncias**  
Assunto mais demandado nas manifestações.



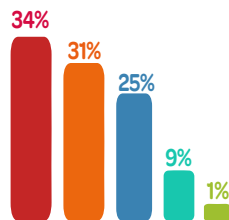
**62,5% avaliações**  
positivas



**Registro**  
Área com maior demanda

### Tipos de manifestação

- Reclamação
- Solicitação
- Sugestão
- Denúncia
- Elogio



### Portal da Transparência e Prestação de Contas

Canal de comunicação que disponibiliza informações sobre os atos de gestão praticados pelo CRCPE, de maneira espontânea (proativa), para que qualquer cidadão possa acessá-las diretamente. [Mais informações](#) [acesse](#)



**Acessos**  
**1.425**

**Quadro de Pessoal**  
**35,16%**

**Assuntos mais acessados em 2022**  
**Demonstrações contábeis e Prestação de Contas**  
**12,77%**

### Sistema Eletrônico do Serviço de Informações ao Cidadão (e-SIC)

Canal de comunicação para atendimento dos pedidos relacionados à Lei de Acesso à Informação, para facilitar a disponibilização de informações públicas, conforme o direito constitucionalmente previsto ao cidadão.

Pedidos **01**

Recursos **00**

### Comunicação Institucional



**Youtube**  
**3.190**  
seguidores

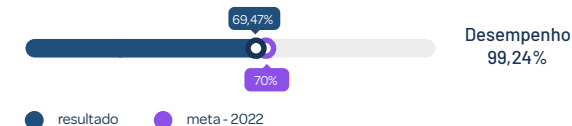
### Pesquisas de satisfação

O CRCPE aplica pesquisas com a finalidade de avaliar o nível de aceitação dos profissionais da contabilidade em relação às ações desenvolvidas pelo Conselho, e de medir a satisfação da sociedade brasileira em relação aos trabalhos realizados pelos profissionais da contabilidade.

### Objetivo estratégico

Promover a satisfação da classe contábil em relação ao Sistema CFC/CRCs

Grau de satisfação dos profissionais de contabilidade



**264.210 acessos**  
portal do CRCPE



**1.000 consultas**  
Revista CRCPE



**18.000 visualizações**  
TV CRCPE

## Ações de supervisão, controle e de correção

<b>Plano de Integridade</b>	Aprovação da Edição de 2022.
<b>Controles Internos</b>	Realização do inventário de dados nas áreas de Registro, Fiscalização e Gestão de Pessoas. Revisão da Matriz de Riscos das áreas de Fiscalização e Gestão de Pessoas. Melhoria nos procedimentos de acesso à informação pelos colaboradores. Implementação das recomendações da auditoria do CFC. Acompanhamento mensal das ações das áreas e prestação de contas mensal e prestação de contas ao Plenário.
<b>Ouvidoria</b>	Acesse a página clicando aqui.
<b>Comissões de Conduta</b>	Comissão de Conduta para apuração de infração cometida por funcionários e colaboradores do CRCPE. Em 2022, não foram recebidas denúncias contra funcionários ou colaboradores do CRCPE.
<b>Processo Administrativo Disciplinar</b>	Resolução CRC-PE nº 353/2016 - Dispões sobre o Processo Administrativo Disciplinar (PAD), de Rito Ordinário, destinado à apuração disciplinar de infrações praticadas pelos Empregados do Conselho Regional de Contabilidade em Pernambuco - CRCPE no exercício de suas atribuições funcionais. Não houve abertura de PAD em 2022.
<b>Comitê de Gestão de Riscos</b>	Acesse a página clicando aqui.
<b>Comitê de Integridade e de Governança</b>	Promoção de campanha de comunicação interna. <b>05</b> cards informativos aos colaboradores. Esclarecimentos gerais sobre governança, gestão de riscos, conduta, integridade e transparência.

## Desempenho

O CRCPE adota como instrumentos de monitoramento da execução de resultados e do alcance das diretrizes previstas no Planejamento Estratégico do Sistema CFC/CRCs, o Sistema de Plano de Trabalho (SPT) e o Sistema Gerencial de Indicadores (SGI).

O SPT é a ferramenta gerencial que mantém a ligação entre os planos, os instrumentos legais e as necessidades de atuação da instituição, além de permitir o controle das ações previstas, o detalhamento das ações executadas e a avaliação acerca do alcance de metas estimadas. Dessa forma, quando os resultados esperados não são alcançados, podem ser monitoradas as justificativas apresentadas pelos responsáveis pela execução.

Isso possibilita a identificação de eventuais lacunas durante o processo de execução e o ajuste de rotinas paraproposição de novas ações. Outro instrumento empregado é o SGI, o qual monitora o desempenho dos Objetivos Estratégicos por meio de indicadores. Os indicadores são parâmetros que medem a diferença entre a situação desejada e a situação atual.

O acompanhamento dos fatores internos e externos que influenciam o desenvolvimento das ações ocorre pela medição dos projetos/atividades dos diversos setores do CRCPE refletidos nos indicadores, na razão de dados históricos e elementos correlacionados que, combinados, evidenciam os resultados a serem almejados em nível satisfatório.

Os resultados de todos os indicadores mensurados pelo CRCPE e a execução das metas previstas no Plano de Trabalho ficam disponíveis em nosso Portal da Transparência e Prestação de Contas, no módulo "Programas, Projetos, Metas e Resultados".

Nas páginas que seguem, para cada área finalística do CRCPE – Fiscalização, Registro e Educação Continuada, são apresentadas análises dos indicadores relacionados aos principais projetos e ações e o investimento total.