

RELATÓRIO DE ACOMPANHAMENTO DO PLANO DE LOGÍSTICA SUSTENTÁVEL DO CRCPE

Exercício 2022-2023



Apresentação

O Conselho Regional de Contabilidade em Pernambuco (CRCPE) tem demonstrado o seu comprometimento com a gestão sustentável através de projetos e práticas de sustentabilidade aplicados em diversas frentes de trabalho.

Nesse sentido, entre as práticas de sustentabilidade adotadas no Plano de Logística Sustentável do CRCPE (PLS-CRCPE), em conformidade com o que determina o artigo 8º da Instrução Normativa (IN) n.º 10, de 12 de novembro de 2012, da Secretaria de Logística e Tecnologia da Informação, foram destacados os seguintes temas:

- material de consumo;
- energia elétrica;
- água e esgoto;
- coleta seletiva;
- qualidade de vida no ambiente de trabalho;
- compras e contratações sustentáveis;
- deslocamento de pessoal;
- ações de capacitação para a sustentabilidade;
- ações de divulgação, sustentabilidade e engajamento.

O presente relatório traz os resultados de 2023, finalizando, assim, o ciclo dessa edição do PLS-CRCPE.

Comissão Permanente de Logística Sustentável do CRCPE

1. Materiais de Consumo:

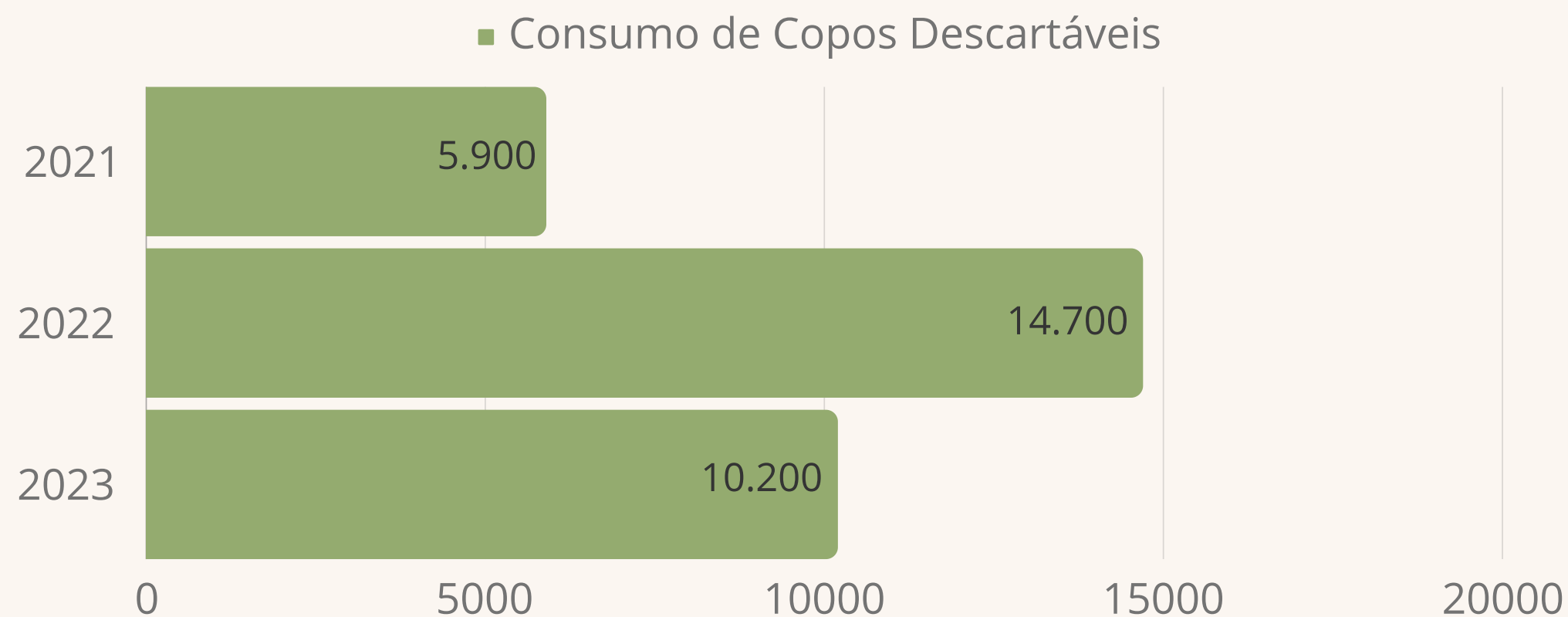
Com o objetivo de reduzir o impacto ambiental causado pelos materiais de consumo e estimular o consumo consciente desses materiais, o plano de ação desenvolvido para este tópico compreendeu, inicialmente, dois insumos muito utilizados no Conselho: papel para impressão e copos descartáveis.

1.1. Copos Descartáveis

Meta: Reduzir em 15% o consumo de copos descartáveis

Resultado Alcançado:

Através das ações realizadas pela Comissão Permanente de Logística Sustentável do CRCPE para conscientizar e sensibilizar os colaboradores e usuários do Conselho quanto ao uso correto dos copos descartáveis, houve uma **redução de 30%** no consumo de copos descartáveis de em relação ao ano anterior. É importante destacar que essa redução expressiva no consumo de copos descartáveis foi impulsionada pela ações de conscientização e distribuição de xícaras de vidro para os colaboradores do CRCPE. Dessa forma, a meta estabelecida para este tópico foi plenamente atingida.



1. Materiais de Consumo:

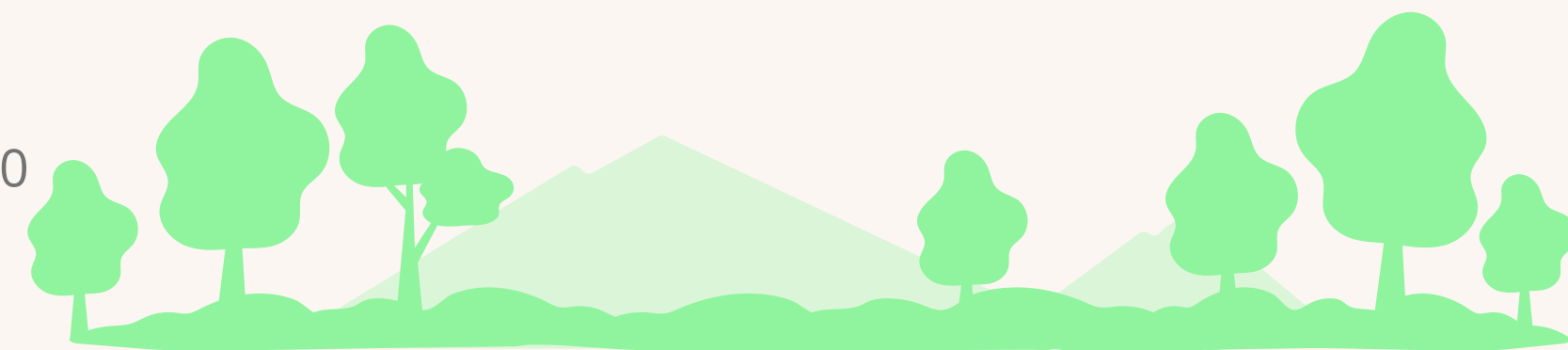
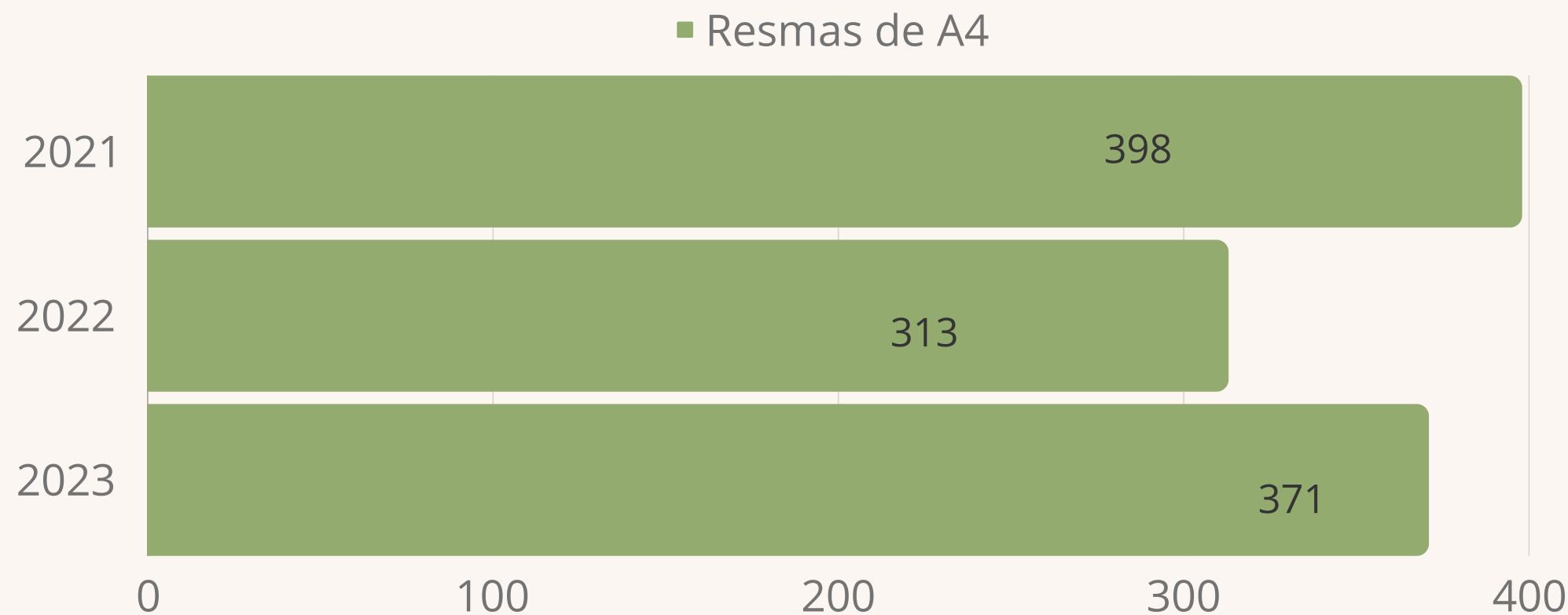
1.1. 1.1. Papel A4

Meta: Reduzir em 15% o consumo de papel A4 em relação ao ano anterior

Resultado Alcançado:

Observa-se pelo gráfico de histórico de consumo de papel A4 que, houve um aumento do consumo no período avaliado, a meta, estabelecida em 15% (quinze por cento), não foi cumprida. Tendo em vista as medidas implementadas durante a pandemia de Covid-19, entre elas, a implantação do regime de teletrabalho, diversos processos que anteriormente eram produzidos na forma física, passaram a tramitar e ser armazenados na forma digital. Por causa disso, houve uma redução significativa no consumo de papel A4 no Conselho nos anos e anteriores dificultando assim o comparativo.

Dessa forma, a meta estabelecida para este tópico não foi atingida.



2. Energia Elétrica:

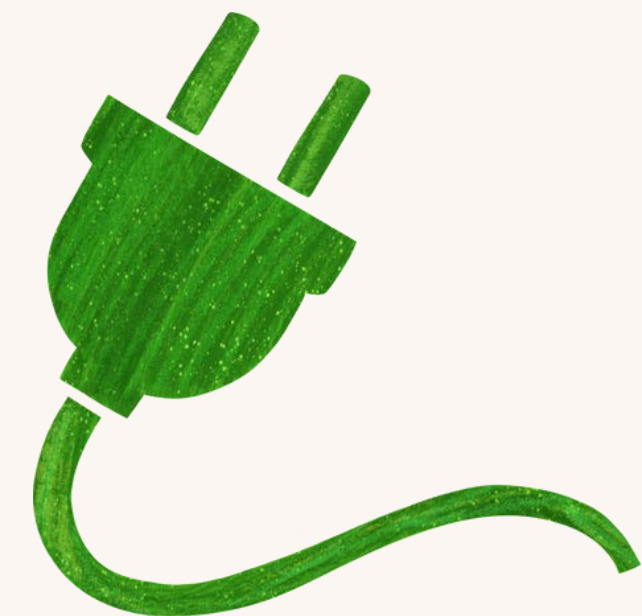
Meta: Reduzir em 2% o consumo total de energia elétrica medido em KWh, em relação ao ano anterior.

Resultado Alcançado:

Foi realizado o comparativo mensal do ano de 2023. Houve a instalação da usina fotovoltaica a partir do mês de abril/23. Verifica-se uma **redução de 34%** no consumo no mês de abril em relação ao mês de março.

Dessa forma, a meta estabelecida para este tópico foi plenamente atingida.

Ações para reduzir o consumo de energia são realizadas constantemente: Conscientização e sensibilização dos colaboradores do CRCPE, quanto ao uso racional dos recursos energéticos, dentre elas, para que sejam desligados os aparelhos de ar-condicionado, luzes e monitores quando estiverem em horário de almoço; Uso de escadas ao invés do elevador, automação do sistema de renovação de ar com horários de desligamento programados.



Consumo de energia elétrica (ponta) em Kwh



2023

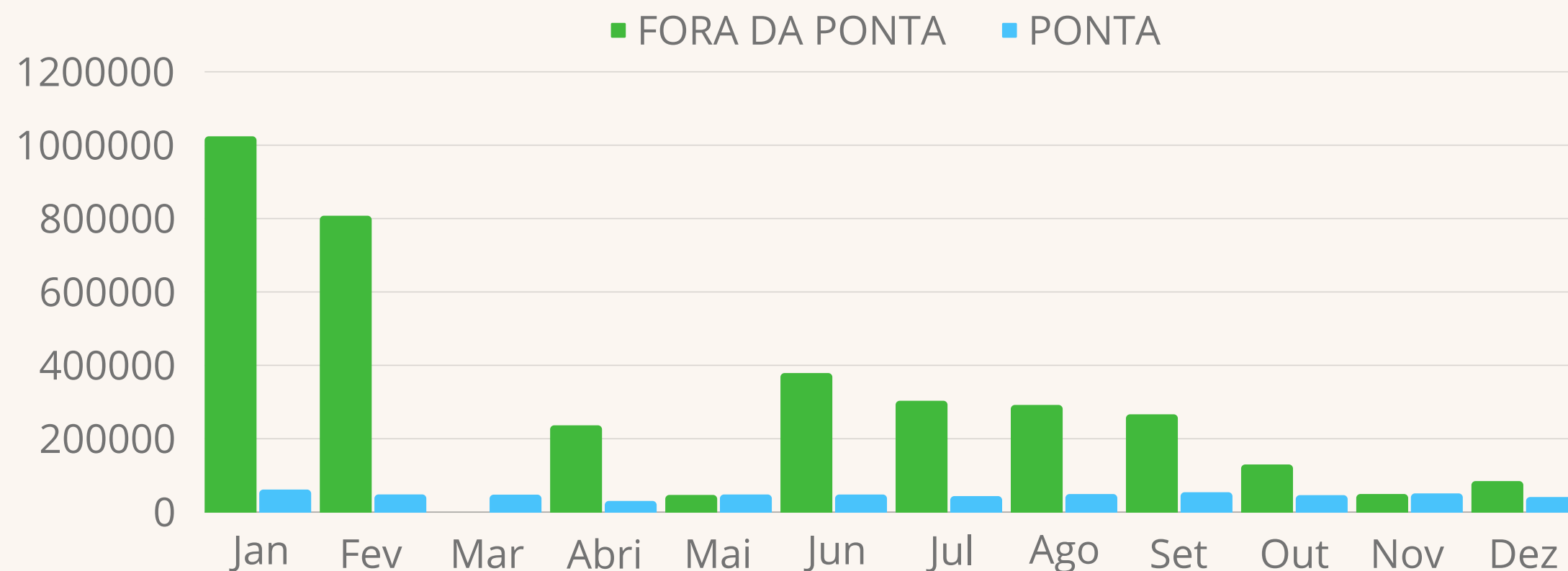
5.692,60

Consumo de energia elétrica (fora da ponta) em Kwh



2023

51.143,88



Relação entre a quantidade de energia produzida e redução da emissão de poluentes e consumo de recursos

Os dados de redução de emissão de dióxido de carbono, consumo de carvão padrão e índice equivalente de plantio de árvores são calculados de acordo com a geração total de energia da planta.

 CO₂ 57,617 tonelada

 Carvão 23,347 tonelada

 Árvores 3.121 árvores

A geração de 1 kWh de energia a partir do sistema fotovoltaico poupa o consumo de	
CO ₂	0.997kg
Carvão	0,404kg
Árvores	0,054árvores



3. Água e Esgoto:

Meta: Reduzir em 1% a quantidade de m³ consumidos em relação ao ano anterior.

Resultado Alcançado:

Não foi possível realizar um comparativo de consumo, uma vez que no ano de 2022 iniciou a mudança para nova sede. Em 2023, é importante ressaltar que houve aumento no consumo pelo fato da nova sede já está totalmente em funcionamento, com realização de cursos e eventos, o que colabora para o aumento do consumo.

A partir do ano 2024 será possível calcular o resultado para este tópico.



2022

392 M3



2023

569 M3

As principais ações realizadas de forma contínua no Conselho:

- monitoramento do consumo mensal;
- realização de manutenções para evitar o surgimento de vazamentos nas instalações hidráulicas;
- sistema de reaproveitamento de águas da chuva e dos aparelhos de ar-condicionado;
- controle de abastecimento da rua com monitoramento dos níveis de água das cisternas;
- campanhas de sensibilização entre os colaboradores do CRCPE para o uso racional de água.

4. Coleta Seletiva:

Meta: Realizar campanhas de conscientização e sensibilização entre os empregados e colaboradores, a fim de que realizem a correta separação dos resíduos sólidos.

- Realizar campanhas de conscientização e sensibilização entre os empregados e colaboradores, a fim de que realizem a correta separação dos resíduos sólidos.
- Instalar lixeiras individuais em pontos estratégicos do prédio, contendo a correta identificação das cores e objetos a serem descartados em cada lixeira (vermelho: plástico; amarelo: metal; azul: papel; marrom: orgânico).

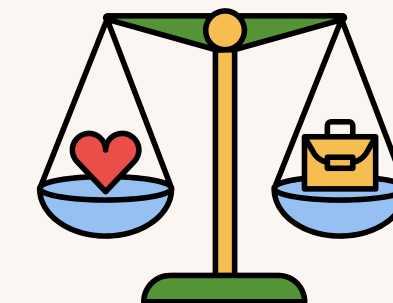
Resultado Alcançado:

Foi previsto, no PLS-CRCPE, a aquisição de lixeiras individuais para cada tipo de resíduos (metal, plástico, papel e orgânicos) para serem instaladas no CRCPE, contudo, com a previsão de mudança para nova sede do CRCPE, este tópico será implementado no PLS 2024-2025 no novo edifício sede do CRCPE.



Qualidade de Vida no Trabalho





Segurança e medicina no trabalho

Meta

- Manter contrato com empresa especializada em medicina ocupacional de forma a assegurar o cumprimento regular dos exames de saúde ocupacional dos funcionários do CRCPE
- Realizar palestras relacionadas à saúde, medicina e segurança no trabalho.

Resultado

Visando manter o ambiente de trabalho seguro e agradável, o CRCPE realizou a contratação da empresa Singular Serviços de Saúde Ltda. para a prestação de serviços de medicina do trabalho, tendo sido realizados exames de saúde ocupacional. Foram realizadas campanhas de para atualização do calendário vacinal dos colaboradores do CRCPE.

Assistência Médica

Meta

- Manter o contrato de assistência médica aos empregados e seus dependentes.
- Acompanhar a qualidade e execução dos serviços prestados, por meio de pesquisa com os funcionários.
- Acompanhar a qualidade e execução dos serviços prestados

Resultado

Visando promover a saúde e o bem-estar dos funcionários e seus dependentes, por meio do benefício do plano de saúde, o CRCPE manteve o contrato com a empresa AMIL. Dessa forma, a meta para este tópico foi atingida.

Qualidade de Vida no Trabalho

Meta

- estudar a viabilidade de inserir a ginástica laboral à rotina dos funcionários, a fim de reduzir a tensão dos colaboradores, aumentar a motivação e a qualidade do ambiente profissional.
 - Manter contrato de manutenção preventiva e limpeza periódica dos aparelhos de ar-condicionado.

Resultado

Contratação do profissional MAIK MATIAS DE MENDONÇA para realização de ginástica laboral com os colaboradores do CRCPE. Assim como também realizado as manutenções preventivas/corretivas nos aparelhos de ar-condicionado. Dessa forma, a meta estabelecida para este tópico foi atingida com êxito.

Pesquisa do Clima Organizacional

Meta

- Continuar realizando a pesquisa de clima organizacional com os empregados e colaboradores do CRCPE.

Resultado

O CRCPE realizou uma pesquisa de clima anual, para aferir o índice de satisfação dos funcionários do Conselho, no que se refere às condições físicas e ambientais, relacionamento, satisfação funcional, atividades sociais e comunicação interna, tendo sido apurado o resultado de 88,75 % de satisfação.

Campanha Solidária

Meta

- Realizar campanhas de arrecadação de agasalhos e brinquedos para doação a instituições de caridade.
- Manter e estimular o projeto de arrecadação fraldas geriátricas, de leite em pó e doação para instituições de caridade.
- Incentivar e estimular a prática de doação de alimentos e roupas

Resultado

Em 2023, foram realizadas as seguintes campanhas solidárias:

- Campanhas de fraldas geriátricas e infantis.



Compras Sustentáveis



Revisão dos Contratos Vigentes

Meta:

Revisar os contratos vigentes, tendo em vista sua aderência às normas de sustentabilidade, em especial os contratos de serviços terceirizados (limpeza e manutenção predial), de telefonia e de processamento de dados.

Resultado Alcançado:

Todos os contratos vigentes do CRCPE foram analisados, ficando assegurada a compatibilidade com as normas de sustentabilidade.

Revisão de Minutas de Editais e Contratos

Meta:

Revisar as minutas de editais de processos licitatórios e de contratos, avaliando a viabilidade de adotar exigências de critérios de sustentabilidade nas licitações futuras.

Resultado Alcançado:

Todas as minutas de editais de processos licitatórios e contratos foram revisadas, ficando assegurada, portanto, a adequação dos novos contratos a serem celebrados às normas de sustentabilidade vigentes.



Compras Sustentáveis

Aquisição de materiais sustentáveis

Meta:

Pesquisar itens de materiais sustentáveis, para que, nas compras futuras, dos materiais necessários para as atividades do CRCPE, sejam pautados por critérios de sustentabilidade ambiental.

Resultado Alcançado:

Em 2023, destacamos a aquisição de bolsas para os participantes das XI Convenção de Contabilidade em Pernambuco

Ecobags de resíduos têxteis .



Obras Sustentáveis

Meta:

Inserir, nos editais de processos licitatórios relacionados à nova sede do CRCPE, critérios de sustentabilidade, nos termos do Decreto n.º 7.746/2012 e da Lei n.º 8.666/1993.

Resultado Alcançado:

Em 2023 não houve contratação para Obras na nova sede do CRCPE.



Compras Sustentáveis

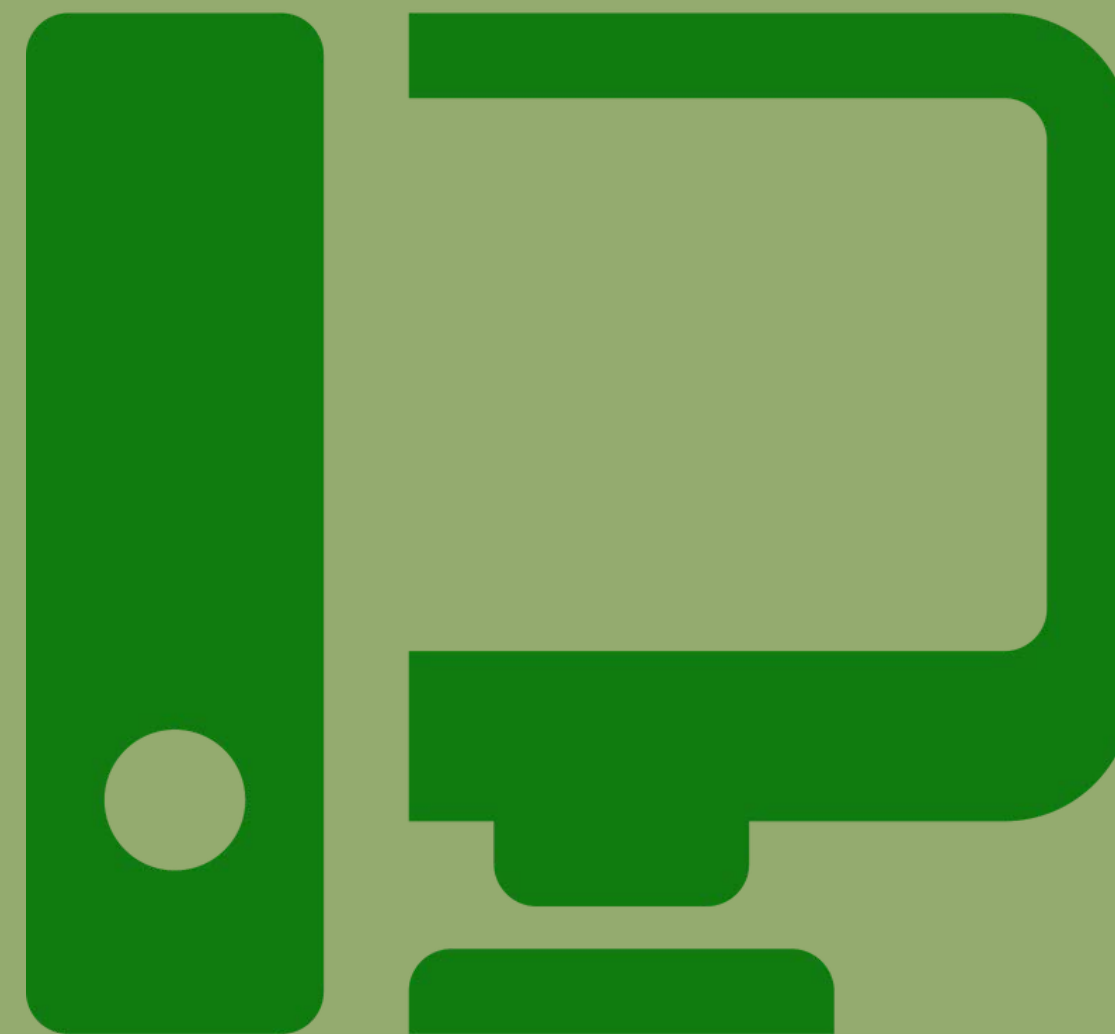
Racionalização dos recursos tecnológicos

Meta:

- Configurar as impressoras para operarem em modo de economia de energia.
- Configurar as impressoras para imprimir no modo frente e verso por padrão.
- Configurar os monitores para desligarem automaticamente após 15 minutos de inatividade

Resultado Alcançado:

CRCPE conseguiu implementar todas as ações acima mencionadas, reduzindo principalmente a quantidade de impressoras. Um dos fatores que contribuiu efetivamente para esta redução foi a configuração das impressoras e monitores dos computadores para operarem em modo de economia de energia automaticamente, propiciando, assim, uma melhor racionalização dos materiais e recursos tecnológicos, além de reduzir o consumo de energia elétrica.



7. Deslocamento Pessoal

Meta:

- Realizar amplo estudo sobre as soluções disponíveis no mercado para assegurar os deslocamentos de pessoal do CRCPE quando em atividades externas, considerando os aspectos econômicos, logísticos e operacionais.

Resultado Alcançado:

Não foi possível realizar a o estudo deste tópico e decidir qual a melhor solução para atender às necessidades do Conselho, tendo em vista a mudança de Sede do CRCPE. Foram realizadas campanhas de incentivo a carona solidária para facilitar o deslocamento dos colaboradores.

8. Capacitação e Treinamento

Meta:

- Realizar treinamento sobre o Plano de Logística Sustentável do CRCPE e os preceitos básicos de sustentabilidade.
- Continuar a promover a capacitação dos funcionários através do Levantamento de Necessidade de Treinamento

Resultado Alcançado:

Com o processo de mudança e adequação das atividades no novo edifício sede do CRCPE não foi possível realizar treinamentos e capacitações em 2023.





CRCPE

CONSELHO REGIONAL DE CONTABILIDADE
DE PERNAMBUCO

